

学部通信

平成27年度
中学部通信
17号
12月18日発行

87日間の2学期を終えてG9を励ます会にて

今日で87日間の2学期が終わりました。1年の中では最も長く、行事の多い学期でした。中学部の皆さんは各行事で立派に活躍してくれました。また、授業においても手を抜かず真面目に取り組みましたので、着実に成果が出てきています。来学期もさらなる成長をしてくれることを中学部担当一同期待しています。よく頑張りました。

明日からの夏休みは23日あります。1、2学期の復習などをし、この休みを有効に活用にして欲しいと思います。パソコンでネット、スマホや携帯でメール、そしてTVやゲームなど、メテアにかける時間はできるだけ少なくしましょう(ノーマテアの日を決めるのもいいかも)。そのためにはまずしっかりと目標と計画を立てて、それを実行しましょう。きっと有意義な休みとなるはずです。

保護者の皆様には、メル校デー・感謝の会や運動会など、様々な行事やおいてご協力いただき、ありがとうございました。保護者の皆様のご協力で、生徒達は充実した2学期を送ることができました。3学期もご協力よろしくお願いします。



11月11日(金)5時間目 卒業生を励ます会をしました。G7からはゲームの出し物。G8からは「赤ずきん」をモチーフにした劇の出し物がありました。色紙の贈呈や恒例のくす玉割りもあり、みんな楽しそうでした。(*^o^*)

G9先輩より 夏休みの過ごし方&勉強の仕方のアドバイス

《生活編》・スケジュール表やチェック表を作り、1日の予定や目標をたてる。

・やらなければならない事の順番(優先順位)を決めて行動する。

《学習編》・夏休み(長期休業)は復習をするチャンス。逆にしなければ忘れてしまうので注意。

・数学は朝が良い。また、集中できない時も計算練習を行うと気分が落ち着く場合が多い。

・G7はおうぎ形の弧、面積、中心角を求める問題をできるようにしておこう。入試に出る。

・英語は藤田先生からいただいているプリントを繰り返すのが、絶対おすすめです。

・英語や社会などの暗記ものは寝る前が良い。また暗記の際にリズムをつけたり替え歌

にしたりするとよく覚えらる。また、社会は資料集に目を通すと頭に入りやすいように思う。



夏期休業課題一覧

G7,G8共通・・・夏休みの友、新研究(G8)

それとは別に下記の宿題があります。

《国語》

G7・・・トライ&トライ(語句)、

千里の道も一歩から

G8・・・トライ&トライ2冊(古文・文法)

《社会》G7・・・プリント7枚

《数学》G7・・・計算練習ノート

G8・・・計算練習ノート&式の計算(プリント)9~14

※数学は休み明けの最初の授業で計算能力テストをします。

※G9は特にありませんが、受験勉強を計画的にしましょう。



平成28年1・2月の主な行事

12月19日(土)~平成28年1月10日(日)夏期休業

1月11日(月) 始業式(6校時)

1月18日(月)~1月20日(水) オープンクラス(G1,G4)

1月19日(火) 州議事堂見学(G6)

1月20日(水) オープン参観デー・転入学説明会

1月 21日(木) 博物館見学(G3)

1月 26日(火) AustraliaDay(祝日)

1月28日(木) 水泳学習①

1月29日(金) 誕生会 委員会活動

2月1日(金) 全校朝会

2月3日(水) 中学部実力テスト

2月4日(木) 水泳学習②

2月5日(金) 避難訓練

2月6日(土) 授業参観・学年懇談会③

2月8日(月) 振替休業日

2月10日(水) 生き方教室

2月11日(木) 水泳学習③

2月18日(木) 19日(金) 学年末考査(G7, G8)

2月26日(金) 誕生会、委員会

2月28日(日) 日本人会夏祭り



3学期始業式(1月11日)の日程・持ち物

【1月11日の日程】

9:00~ 始業式

9:20~ JSM集会

9:50~ 学活

3校時以降は通常通りの授業となります。

15:30下校

(学習相談実施します。

参加者については

16:30下校です。)

【持ち物】

・通知表

・EAL通知表

・各教科の宿題

・3~6時間目準備

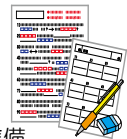
・各学年の集大成として、

各授業や行事を締めくく

るための体力とやる気。

そして

新学年に向けての準備。



感謝・信頼・謙虚